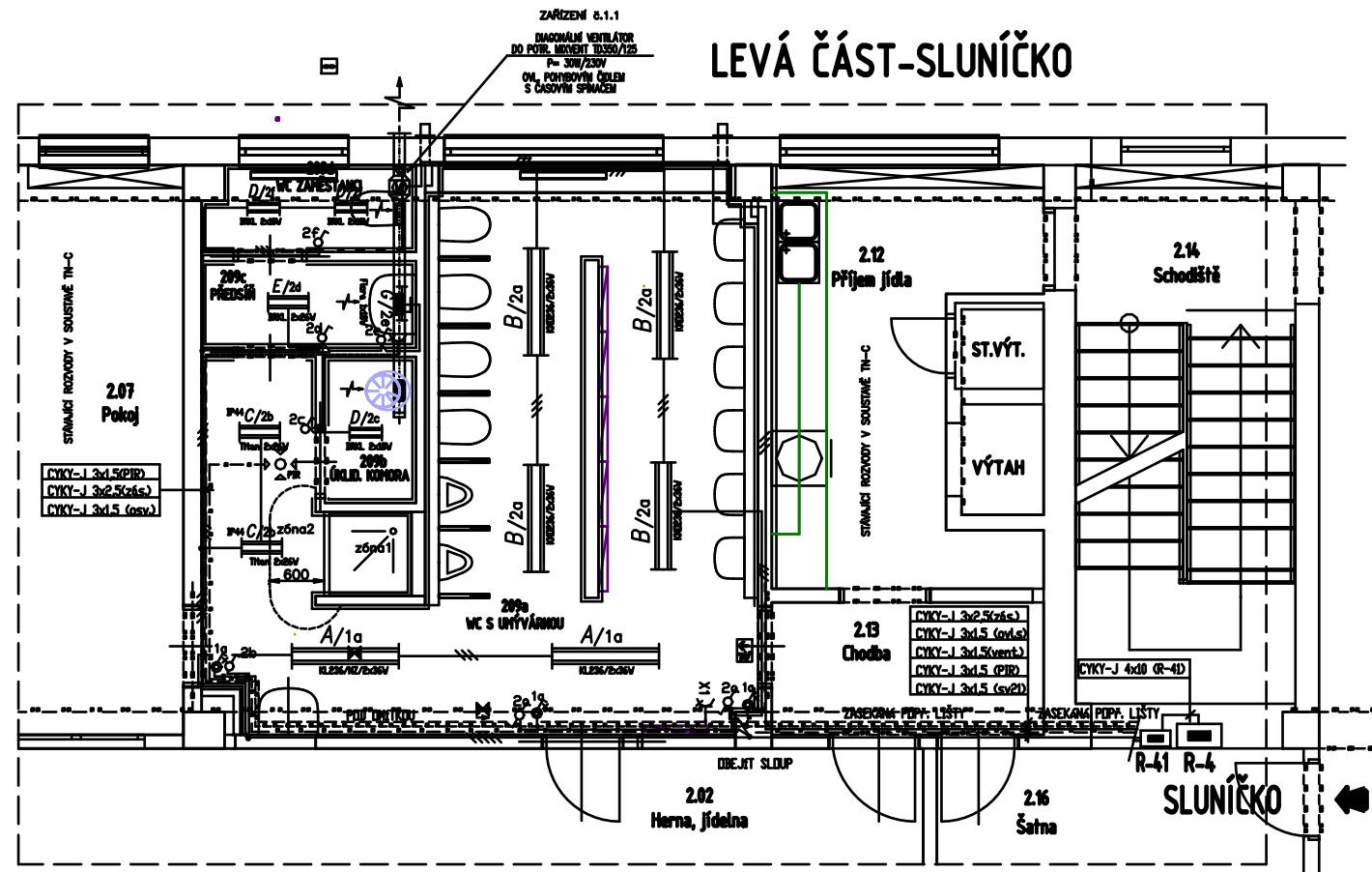


2.N.P.

1:50

LEVÁ ČÁST-SLUNÍČKO



TABULKA MÍSTNOSTÍ

Č.M.	ÚČEL MÍSTNOSTI	REF. Č.	PLOCHA (m ²)	En (W)	UGR (-)	Jo(Ra) (-)	Pozn.
2.02	HERNA, JIDELNA		81,0				Neřešeno
2.07	POKOJ		15,23				Neřešeno
2.09a	WC S UMÝVÁRNOU	5.2.4	30,15	200	25	0,4	
2.09b	OKLIDOVÁ KODORA	5.4.1	1,60	100	25	0,4	
2.09c	PŘEDSÍŇ	5.2.4	2,23	200	25	0,4	
2.09d	WC ZAHĚSTANCI	5.2.4	2,14	200	25	0,4	
2.12	PŘÍJEM JIDLA		12,17				Neřešeno
2.13	CHODBA		4,32				Neřešeno
2.14	SCHODIŠTĚ		15,49				Neřešeno
2.16	ŠATNA		21,86				Neřešeno

LEGENDA

- R-3(R-4) [] STAVACÍ PODRUŽNÝ ROZVADĚČ 2.N.P.
R-31(R-41) [] PROJEKTOVANÝ PODRUŽNÝ ROZVADĚČ
[] SDRUŽENÁ KABELOVÁ TRASA
[] SVĚTELNÉ OKRUHY (CYKY-J 3x1,5, 0/1001-E30 43x1,5)
[] KABELY ULOŽENÉ POD OMIŤKOU
[] ZÁKLADOVÉ OKRUHY (CYKY-J3x2,5)
[] OVLÁDÁNÍ VEDENÍ TLAKOVÝCH SCHODIŠŤOVÝCH SPINAČŮ
[] VOLNÝ VÝVOD max 300W
[] JEDNOPÓLOVÝ SPINAČ ABB POD OMIŤKOU např. TYP "TANGO" Posuv 1 10A/230V
[] TLAKOVÝ SPINAČ SE ZPĚTNÝM NAVRÁTEM S DOUTNÁKOU TYP TANGO 3559-401345
[] SÉRIOVÝ PŘEPÍNAČ ABB POD OMIŤKOU např. TYP "TANGO" Posuv 5, 10A/230V
[] STŘIDAVÝ PŘEPÍNAČ ABB POD OMIŤKOU např. TYP "TANGO" Posuv 6, 10A/230V
[] ZÁKLADNA JEDNOSOBNÁ 16A/230V POD OMIŤKOU (NA POKOJ)
[] ZÁKLADNA JEDNOSOBNÁ 16A/230V VYBAVENÁ PŘETOVOU OCHRANOU II. TYP
[] JEDNOPÓLOVÝ SPINAČ TYP TANGO TYP 3559-401345 PRO OVLÁDÁNÍ VENTILÁTORU 10A/230V
[] JEDNOSOBNÁ ZÁKLADNA S ČLOVÁKEM TYP TANGO
[] JEDNOFÁZOVÝ VENTILÁTOR
[] KRAJCOVÁ ROZVODKA POD OMIŤKOU
[] SPORÁKOVÁ PŘÍPOJKA
[] SPINAČ POKYBU PRO OVL. VENTILÁTORU TYP 3299-C12100

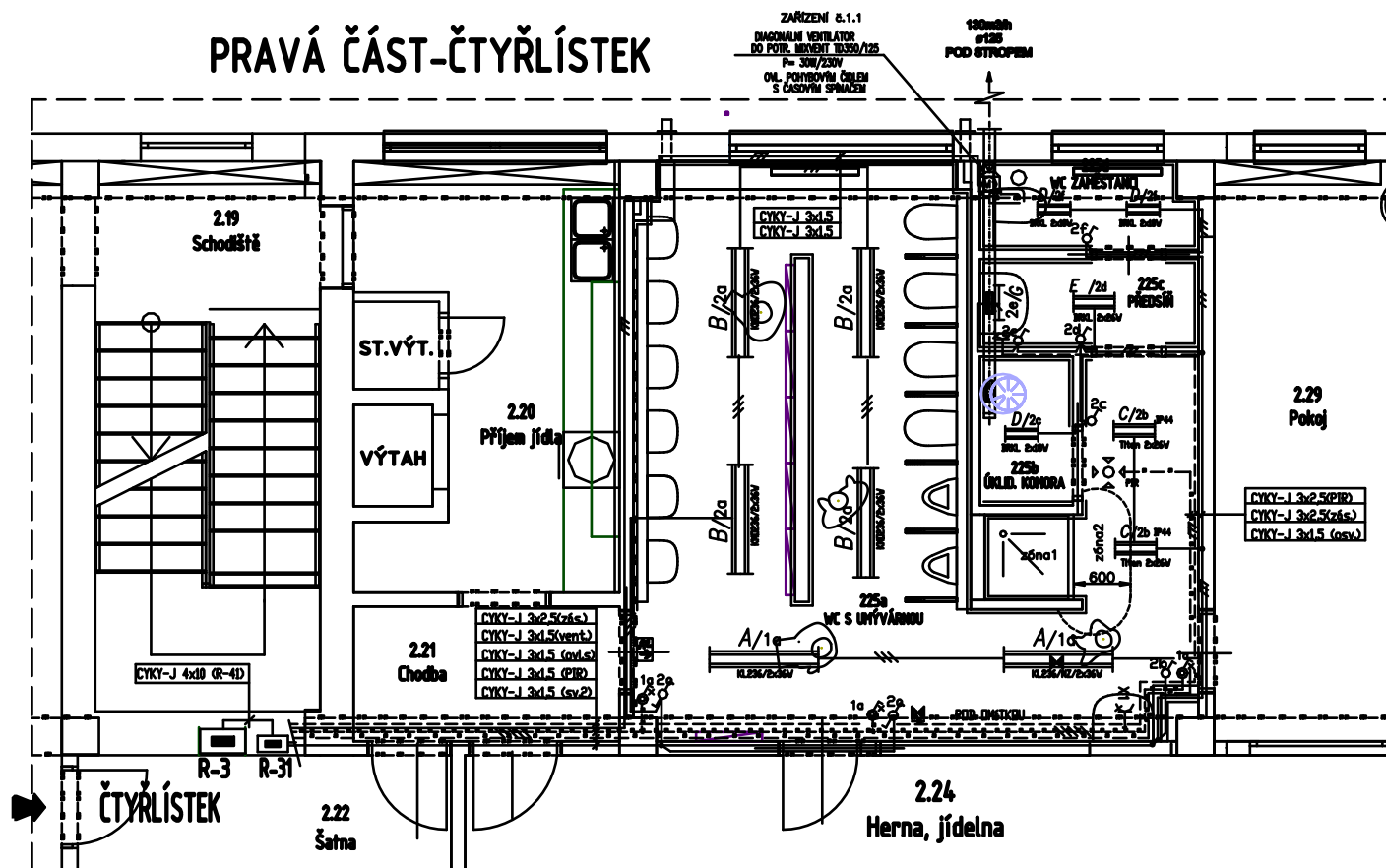
LEGENDA SVÍTIDEL:

- [] A Zářivkové svítidlo MODUS KL 238EP, 2x36W/230V, IP20
[] A Zářivkové svítidlo MODUS KL 238EP S NOUZOVOU ZDROJEM, 2x36W/230V, IP20
[] B Zářivkové svítidlo MODUS KMO 238EP, 2x36W/230V, IP20
[] C Zářivkové svítidlo OSMONT TYP Titan, 2x26W/230V, IP43
[] D Zářivkové svítidlo MODUS TYP BRKL218 K03850 2x18W/230V, IP20
[] E Zářivkové svítidlo MODUS TYP BRKL224 K0480 2x24W/230V, IP20
[] G Svítidlo nástenné s komp. zářivkou OSMONT Flora 1x18W/230V, IP 41
[] Piktogramy se šipkou ve směru úniku
[] N Svítidlo nouzové s piktogramem TIGER LED, (LED25CD 1,2W/1hod), IP 22

POZNÁMKA

- NAPĚTOVÁ SOUSTAVA: TN-C-S sítě 50Hz/400V
- OCHRANA: AUTOMATICKÝM ODPOJENÍM OD ZDROJE ZVÝŠENÁ POSPOJOVÁNÍM
- SVĚTELNÉ OKRUHY NOUZOVOU OSVĚTLENÍM PŘÍPOJENÍM KE SVĚTELNÝM OKRUHŮM
- ZÁKLADOVÉ OKRUHY JSOU PROVEDENY KABELY CYKY-J 3x1,5 A JSOU OCHRANĚNY DOPLŮKOVOU OCHRANOU S VÝBAVENÍM PROUDEM 30mA
- SLOVÉ OKRUHY ELEKTRONIKALACE BUDOU PROVEDENY KABELY CYKY-J 3x1,5 (5x1,5)
- ELEKTRONIKALACE BUDE PROVEDENA PŘEVÁŽNĚ POD OMIŤKOU, VYJÁMEČNĚ V ELEKTRONIKALACÍCH LÍSTKŮ
- STAVACÍ OKRUHY PROSTORU POKOJE VYCHOVATELKY PROPOJIT S MÍSTEM PŘERUŠENÉHO VEDENÍ ABY BYL ZACHOVÁN CELISTVÝ FUNKČNÍ OKRUH

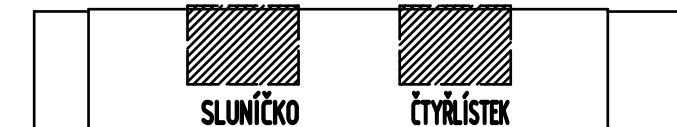
PRAVÁ ČÁST-ČTYŘLÍSTEK



TABULKA MÍSTNOSTÍ

Č.M.	ÚČEL MÍSTNOSTI	REF. Č.	PLOCHA (m ²)	En (W)	UGR (-)	Jo(Ra) (-)	Pozn.
2.19	SCHODIŠTĚ		15,03				Neřešeno
2.20	PŘÍJEM JIDLA		11,81				Neřešeno
2.21	CHODBA		4,15				Neřešeno
2.22	ŠATNA		20,31				Neřešeno
2.24	HERNA, JIDELNA		82,50				Neřešeno
2.25a	WC S UMÝVÁRNOU	5.2.4	30,15	200	25	0,4	
2.25b	OKLIDOVÁ KODORA	5.4.1	1,6	100	25	0,4	
2.25c	PŘEDSÍŇ	5.1.1	2,23	100	25	0,4	
2.25d	WC ZAHĚSTANCI	5.2.4	2,14	200	25	0,4	
2.29	POKOJ		14,55				Neřešeno

Levá 2.NP Pravá



• UVEDENÉ ZNAČENÍ SVÍTIDEL JE JAKO PŘÍKLAD

Č. REVIZE	DATUM REVIZE	POPIS REVIZE
001	2010-01	Výhled výhled
KL-PÚAN a.s.		
REKONSTRUKCE SOC. ZÁŘÍZENÍ, VODOINSTALACÍ A KOTELNY MŠ ŠIKULKA, UL. MOSKEVSKÁ Č.P. 2434, ČESKÁ LIPA		
D.1.4.4 Silnoproudá elektrotechnika a el. komunikace		
PŮDORYS 2.NP-Elektroinstalace		
MPS: Ing. Libor Noháč		
Investor: Město Česká Lípa, Městský úřad T. G. M. č.p. 1		
470 20 Česká Lípa		
IČ 00204242, DIČ CZ00204242		
Zpracovatel: Město Česká Lípa		
Kraj: Liberecký		
Vedoucí návrh: Číslo návrhu: 1-SPRUK-070		
Město: 1:50		
Účel PD: Dokumentace pro provádění staveb		
D.1.4.4-E5		